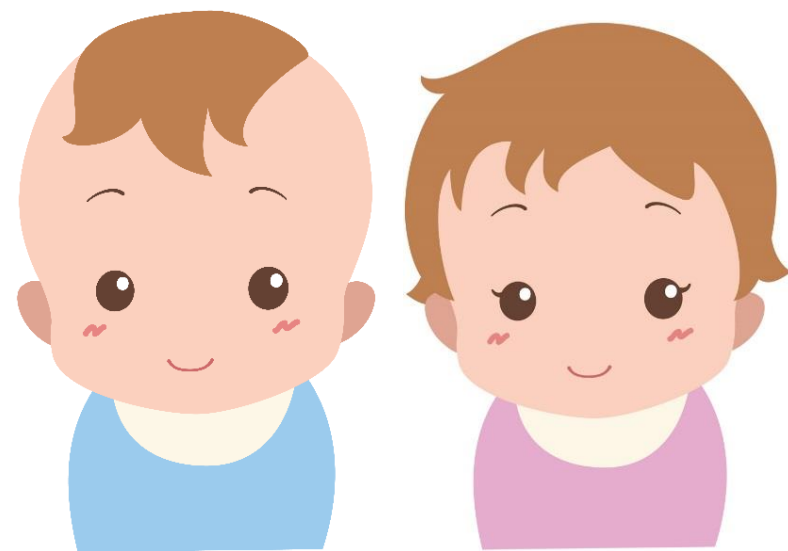


家庭看護技術

3・4級



家庭看護技術検定内容について

- 4級** ・ ・ **乳幼児の世話**
(だっこ・授乳・検温など)
- 3級** ・ ・ **乳幼児の生活の世話**
(衣服の着脱)
- 2級** ・ ・ **乳幼児の生活の世話**
(清拭・おむつ交換)
- 1級** ・ ・ **乳幼児の生活の世話**
(けがの手当て)

家庭科技術検定3級のねらい

衣類の着脱など乳幼児の発達段階や心身の状態に応じた日常生活の世話の基礎的技術を身につける。

3級用意する物(衣服の着脱)

保育人形（衣服着用） 敷物



着替え一式（肌着、カバーオール）



砂時計



ストップウォッチ

着脱衣 着替えを組み合わせせて、すぐに着せられるように準備します



肌着

カバーオール

①必要な衣服を選択し、すぐに使えるように重ねている。

5点

着脱衣 怪我のない方から注意して衣服を脱がせましょう



①健康な
方から脱
がせてい
る。
5点

着脱衣 着せるときは怪我のある方から 袖口をたぐりあげ負担にならないよう配慮 しましょう



②患部側から
着せている。
5点

着脱衣 患部を意識し、月齢にあった 関わり方をしましょう



③無理せずに、
月齢にあったやり方
をしている。

5点

④背中やそで
など衣服を整え
ながら着せてい
る。 **5点**

着脱衣 脱いだ衣服の片付けをします



⑥脱がせた衣服を
整えている。

5点



着脱衣 子どもの様子を観察し、言葉 がけをしましょう



①月齢や状況
に応じ、傷があ
ることに配慮し
た言葉がけをし
ている。

10点

検定中の態度

①手際よくスムーズにできている。 **5点**

②手が清潔で、乳児の世話にふさわしい服装、髪型である。 **5点**

家庭科技術検定4級 ねらい

だっこ、授乳、検温など乳児の発達段階に応じた日常の世話に関する基礎的な技術を身につけさせる。

(だっこ・授乳・検温など)

4級用意するもの(検温)

保育人形（衣服着用） 敷物（タオル可）



体温計



ストップウォッチ



ガーゼハンカチ



砂時計



2枚

検温 様子を確認して検温を始めます。始めに腋下の汗を拭きましょう

①子どもをよく観察している。5点

②検温の前にガーゼハンカチの面を替えながら腋下の汗を拭いている。

5点



検温

③検温の際、体温計を上半身に対して30～45度の角度で計測している。5点



検温

④腋下をしっかりと閉じて動かないように配慮している。5点



検温 測り終わったら体温を確認しましょう



⑤一定時間
検温を行い、
体温を確認
している。

5点

だっこ・授乳・検温

だっこしてあやす



⑥月齢を配慮して抱き上げて寝かせている。

5点

だっこ・授乳・検温 言葉がけ



①子どもと
目を合わ
せ月齢や
状況に応じ
た言葉を
かけ、あ
やしている。

10点

受検中の態度



①手際よくスムーズにできており、片付けができています。 **5点**

②手が清潔で乳児の世話にふさわしい服装、髪型である。 **5点**